



# تحلیل بنیادی شرکت چادرملو

واحد مدیریت دارایی ها تامین سرمایه امید

# معرفی شرکت

- ▶ شرکت معدنی و صنعتی چادرملو در تاریخ ۱۳۷۱/۰۳/۰۴ به صورت شرکت سهامی خاص تاسیس شد و پس از انتقال مرکز اصلی شرکت به تهران در اداره ثبت شرکتها و مالکیت صنعتی تهران به ثبت رسید و متعاقبا از تاریخ ۱۳۷۷/۰۸/۳۰ با راهاندازی سه خط تولید کارخانه فرآوری شروع به بهره‌برداری نموده است. همچنین شرکت در راستای توسعه و تکمیل زنجیره ارزش افزوده تولید، کارخانه گندله سازی اردکان در مرداد ۱۳۸۷، خط چهارم کارخانه فرآوری در بهمن ۱۳۸۷، خط پنجم کارخانه فرآوری در تیرماه ۱۳۹۱، واحدهای گازی نیروگاه در آذر ۱۳۹۳، واحد بخار نیروگاه و واحد فولاد در بهمن ۱۳۹۷ و کارخانه آهن اسفنجی در دی ماه ۱۳۹۷ را به بهره‌برداری رسانده است.
- ▶ نشانی مرکز اصلی شرکت در تهران و مجتمع معدنی در کیلومتر ۱۸۰ جاده یزد- طبس و مجتمع صنعتی در کیلومتر ۲۵ جاده اردکان- نائین واقع است.

# محصولات و ظرفیت اسمی

ظرفیت اسمی	شرح
1,000,000	سنگ آهن دانه بندی
3,700,000	گندله
11,500,000	کنسانتره
100,000	آپاتیت
1,000,000	شمش فولادی
1,550,000	آهن اسفنجی
۵۰۰ مگاوات	نیروگاه سیکل ترکیبی

# مروری بر وضعیت صنعت سنگ آهن

آهن چهارمین عنصر فراوان در زمین بوده و اکسید آن حدود ۵ درصد از پوسته زمین را شامل می شود. کانی های معدنی رایج سنگ آهن عبارت از هماتیت و مگنتیت می باشد. کانسارهای آهن در سنگ های ماگمایی و رسوبی یافت می شوند و کانسارهای آهن رسوبی ۹۰ درصد ذخیره آهن دنیا را شامل می شوند. آهن از جمله با ارزشترین مواد معدنی فلزی است که به عنوان ماده اولیه در صنایع مختلف کاربرد داشته و نقش بسیار مهمی در توسعه صنعتی کشورها ایفا می کند. همچنین سنگ آهن ماده اولیه تولید فولاد است که کاربرد بسیار گسترده ای در توسعه زیر ساخت ها، راه سازی، حمل و نقل، ماشین آلات و ... به خصوص در کشورهای در حال توسعه دارد.

براساس آمار موجود، بالغ بر ۷۰ درصد از ذخایر سنگ آهن جهان در چهار کشور استرالیا، برزیل، روسیه و چین شناسایی شده است. چین یکی از بزرگترین مصرف کنندگان سنگ آهن دنیا بوده و جزء بزرگترین تولید کنندگان فولاد در جهان نیز می باشد.

# ذخایر سنگ آهن ایران و جهان

به گزارش سازمان زمین شناسی آمریکا مجموع ذخایر سنگ آهن خام جهان در سال ۲۰۲۱ میلادی ۱۸۰ میلیارد تن و میزان ذخیره آهن آن ۸۵ میلیارد تن برآورد شده است که از این میان استرالیا با دارا بودن ۵۱ میلیارد تن از این ذخایر در رتبه نخست جهان قرار دارد. برزیل و روسیه نیز به ترتیب با ۳۴ و ۲۵ میلیارد تن ذخایر سنگ آهن در رتبه های دوم و سوم جهان ایستاده اند.

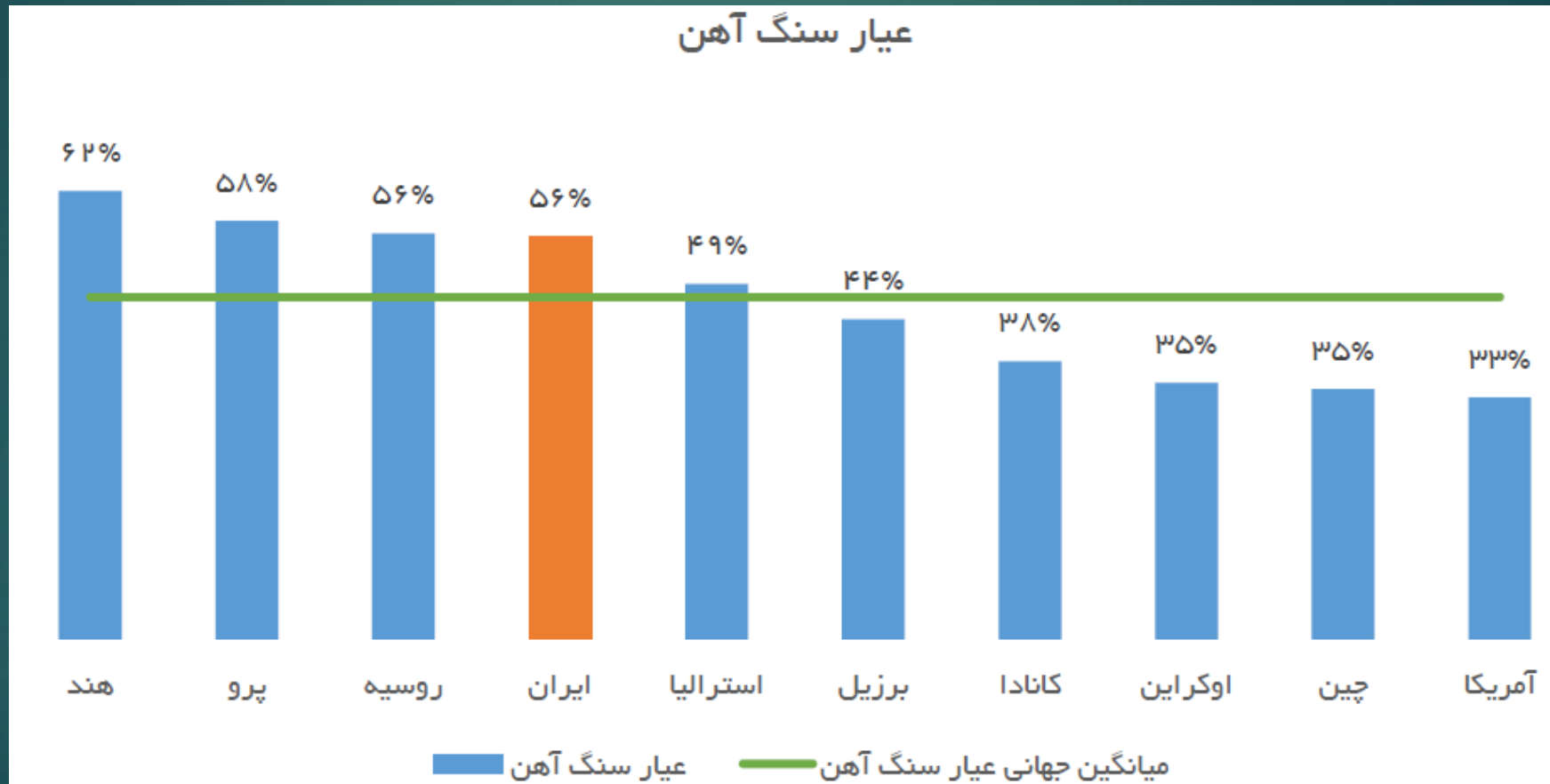
ایران با در اختیار داشتن ۲ میلیارد و ۷۰۰ میلیون تن ذخایر سنگ آهن خام به عنوان نهمین کشور در فهرست ۱۰ کشور برتر دارای ذخایر این ماده معدنی در جهان قرار دارد. بیشترین معادن سنگ آهن کشور در استانهای یزد، کرمان، مرکزی و خراسان جای گرفته اند. مهمترین معادن سنگ آهن کشور گلگهر، سنگان، چغارت، سه چاهون، چادرملو، زرنند و چاه گز است.

# ذخیره قابل استخراج سنگ آهن در سال ۲۰۲۱

ذخیره قابل استخراج سنگ آهن در سال ۲۰۲۱ - میلیارد تن



# عیار سنگ آهن



# تولیدات سنگ آهن ایران و جهان

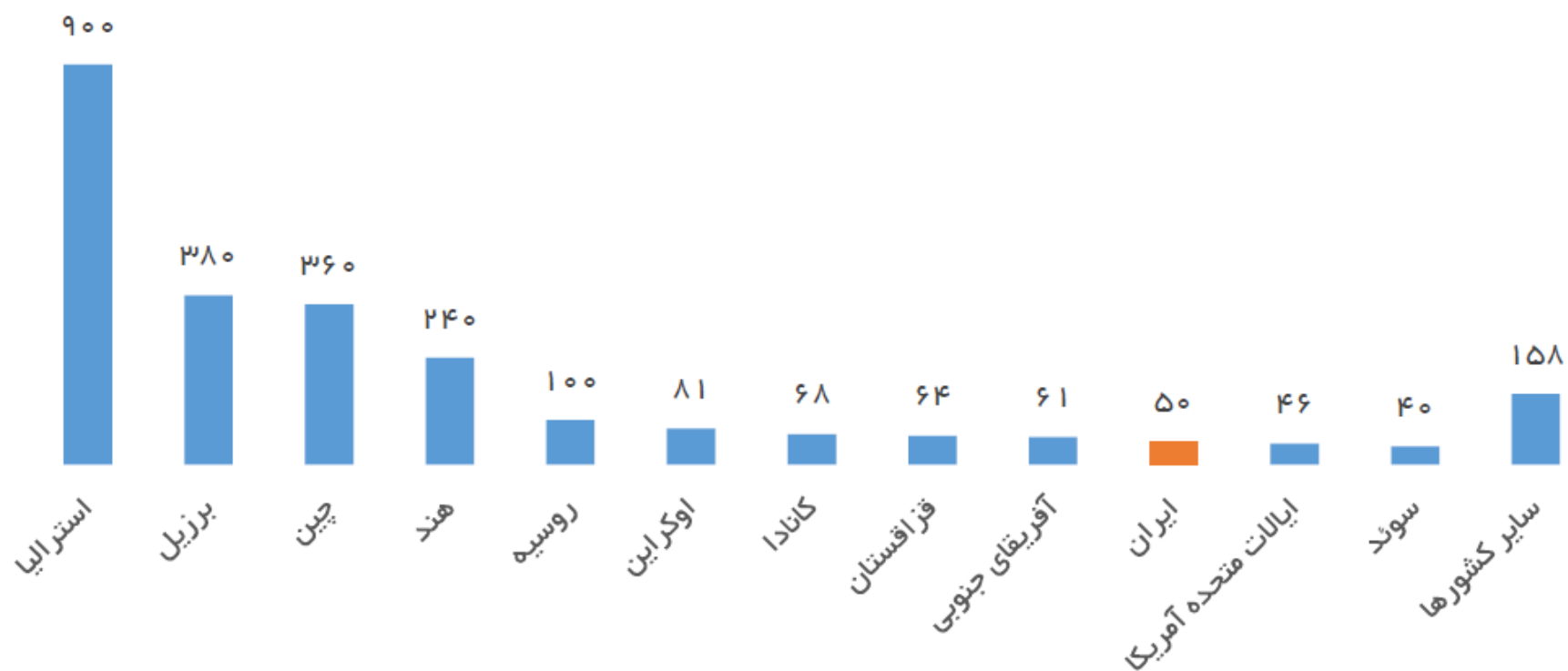
بر اساس اطلاعات سازمان زمین شناسی آمریکا، میزان تولید سنگ آهن جهان در سال ۲۰۲۱ میلادی بالغ بر ۲ میلیارد و ۵۰۰ میلیون تن گزارش گردیده است؛ که استرالیا با تولید ۹۰۰ میلیون تن سنگ آهن بزرگترین تولیدکننده این ماده معدنی استراتژیک در جهان می باشد. بعد از استرالیا، برزیل با تولید ۳۸۰ میلیون تن در رده دوم قرار گرفته و چین نیز با تولید ۳۶۰ میلیون تن سنگ آهن جایگاه سوم را از آن خود کرده است.

در عین حال ایران در سال ۲۰۲۱ میلادی توانست با تولید ۵۰ میلیون تن رتبه دهم جهانی تولید این ماده معدنی استراتژیک را در جهان به خود اختصاص دهد.



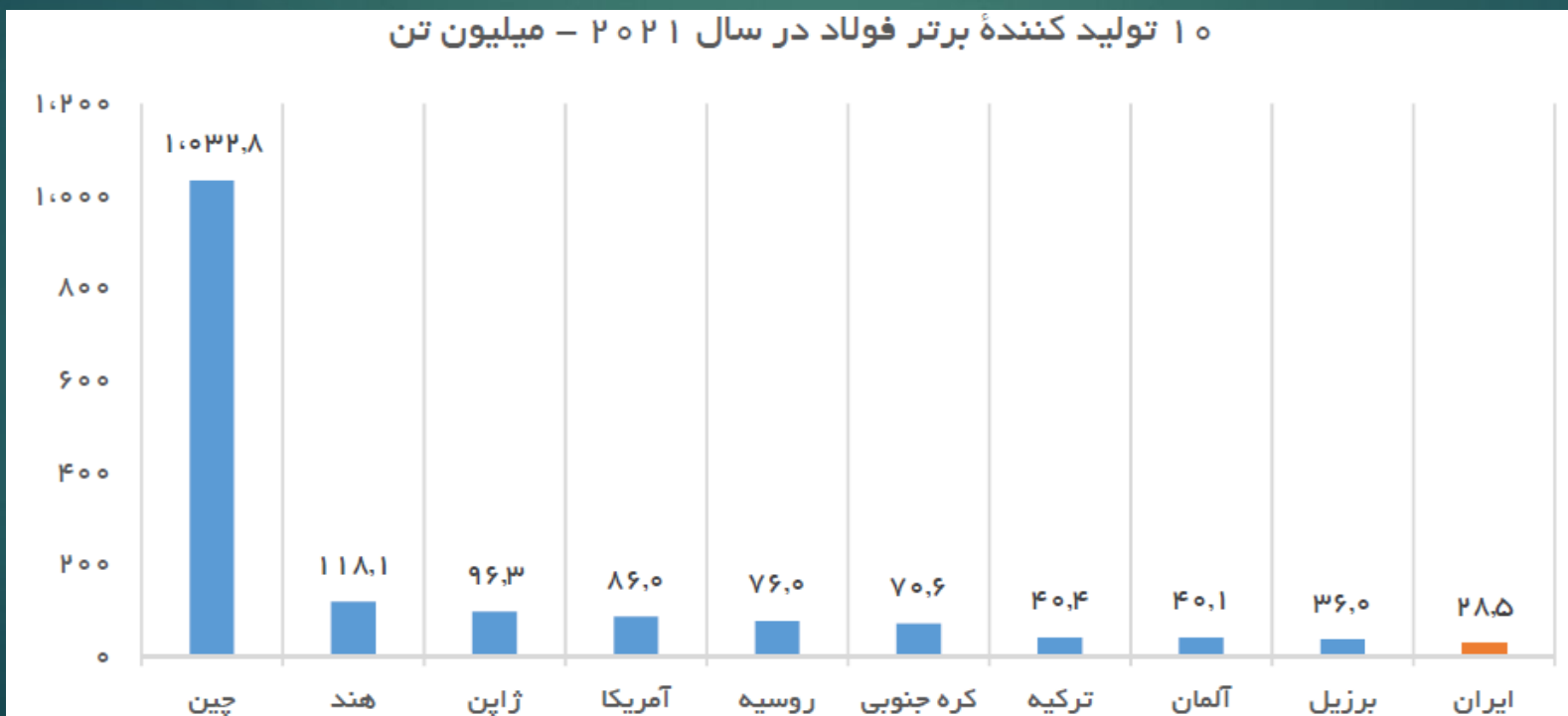
# تولیدات سنگ آهن ایران و جهان

میزان و سهم کشورها از تولیدات سنگ آهن جهان - ۲۰۲۱



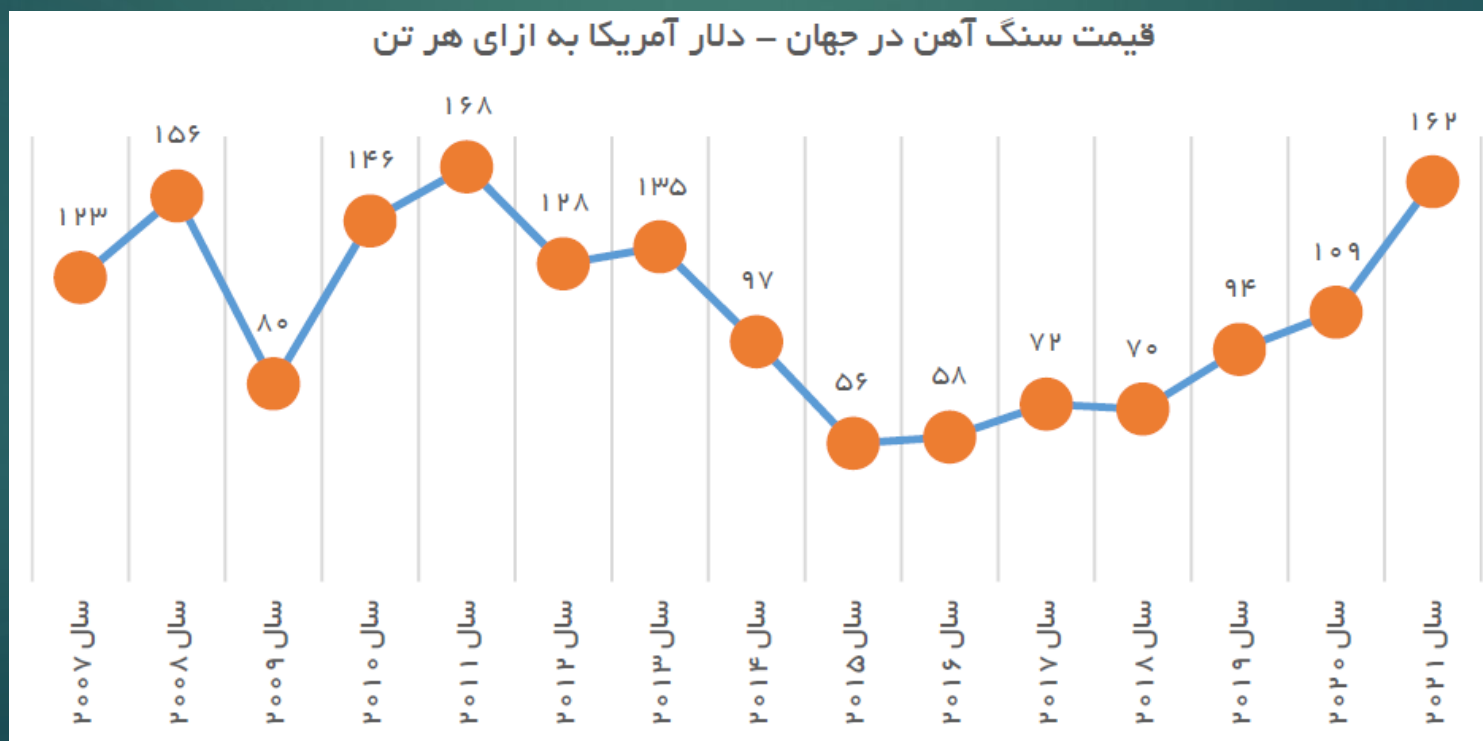
# مصارف سنگ آهن جهان

عمده سنگ آهن تولیدی در جهان برای تولید فولاد مورد استفاده قرار می گیرد. کشور چین در سال ۲۰۲۱ با تولید ۱۰۳۳ میلیون تن فولاد خام (معادل ۵۳ درصد از کل تولیدات جهانی) رتبه اول تولید فولاد خام در جهان را به خود اختصاص داده و پس از آن با اختلاف زیادی کشور های هند، ژاپن و آمریکا به ترتیب با تولید ۱۱۸.۱ ، ۹۶.۳ و ۸۶ میلیون تن در رده های بعدی جای گرفت هاند. ایران در سال ۲۰۲۱ با تولید حدود ۲۸.۵ میلیون تن فولاد خام (حدود ۱.۵ درصد از کل تولیدات جهانی) در رتبه دهم دنیا قرار دارد.



# روند تغییرات قیمت سنگ آهن

قیمت سنگ آهن در بازا رهای جهانی از سال ۲۰۰۹ تا ۲۰۱۱ روند افزایشی داشته، به طور یکه از قیمت هر تن ۸۰ دلار به رقم ۱۶۸ دلار در سال ۲۰۱۱ افزایش یافته است اما بعد از آن شاهد روند کاهش قیمت سنگ آهن در بازارهای جهانی بودیم به نحویکه قیمت هر تن سنگ آهن به رقم ۵۶ دلار در سال ۲۰۱۵ کاهش یافته است. پس از آن قیمت جهانی این محصول مجدداً روند افزایشی خود را آغاز کرده و به رقم ۱۶۲ دلار در سال ۲۰۲۱ رسیده است.

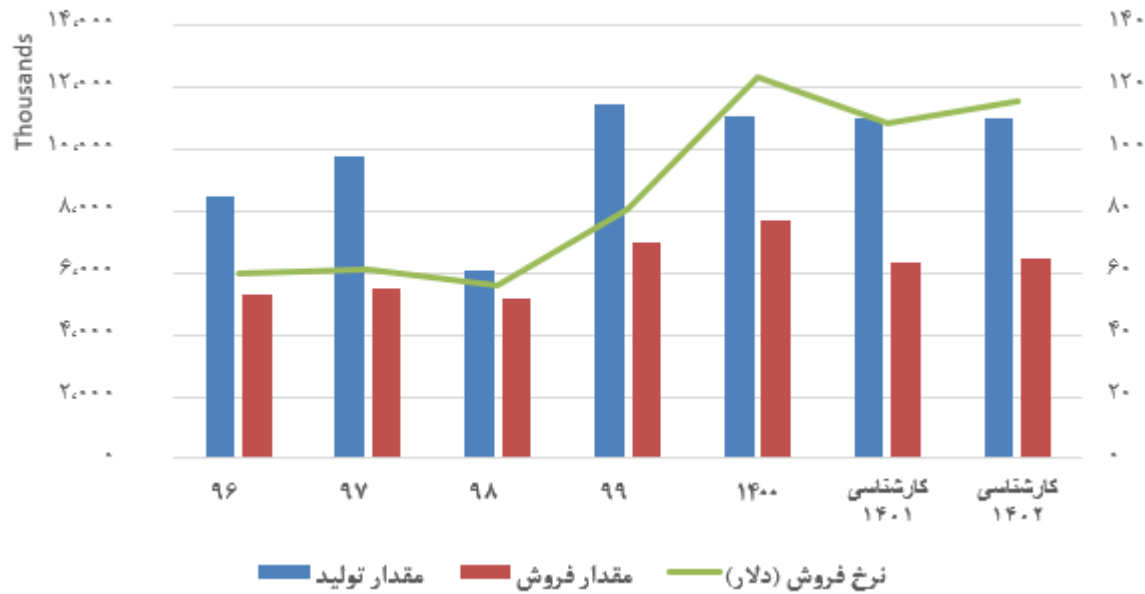


# سهامداران شرکت

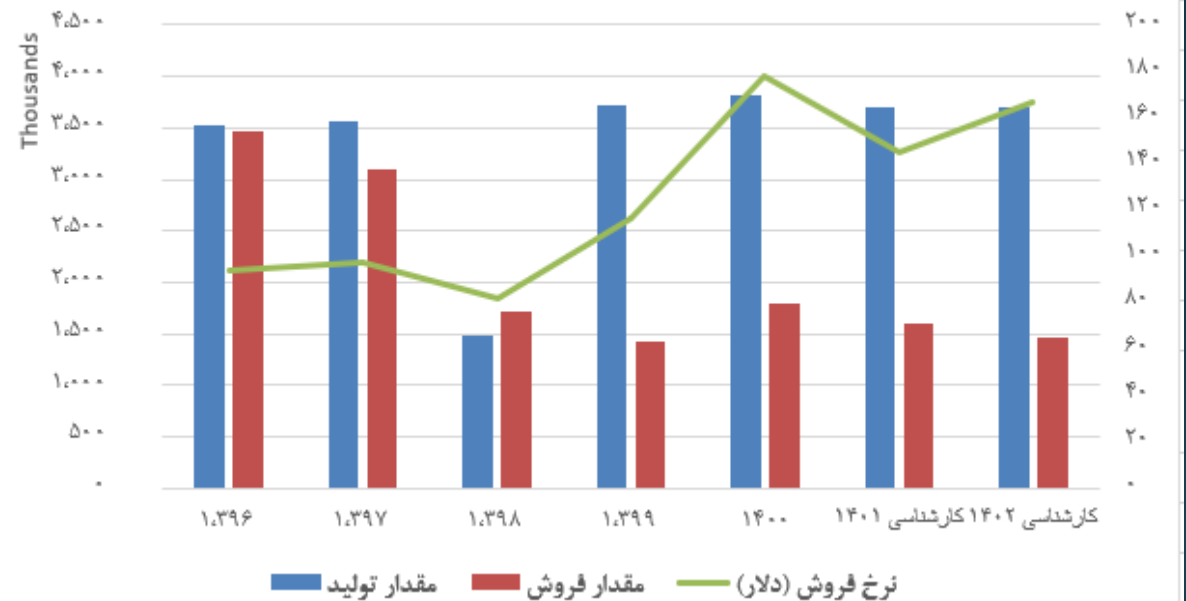
درصد مالکیت	نام سهامدار
٪ ۳۹/۴۵	گروه مدیریت سرمایه‌گذاری امید
٪ ۱۷/۴۵	شرکت سرمایه‌گذاری توسعه معادن و فلزات
٪ ۸/۸۲	شرکت فولاد مبارکه اصفهان
٪ ۲/۳۱	شرکت سرمایه‌گذاری سپه
٪ ۳۰	سایر

# روند تولید و فروش سالیانه شرکت

## روند تولید و فروش کنسانتره سنگ آهن

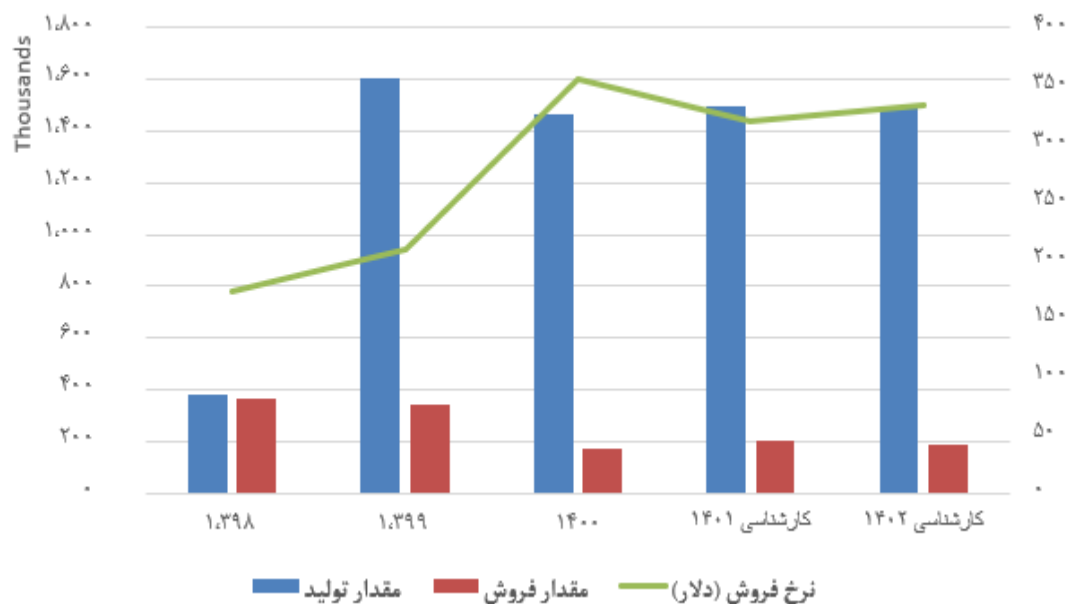


## روند تولید و فروش گندله

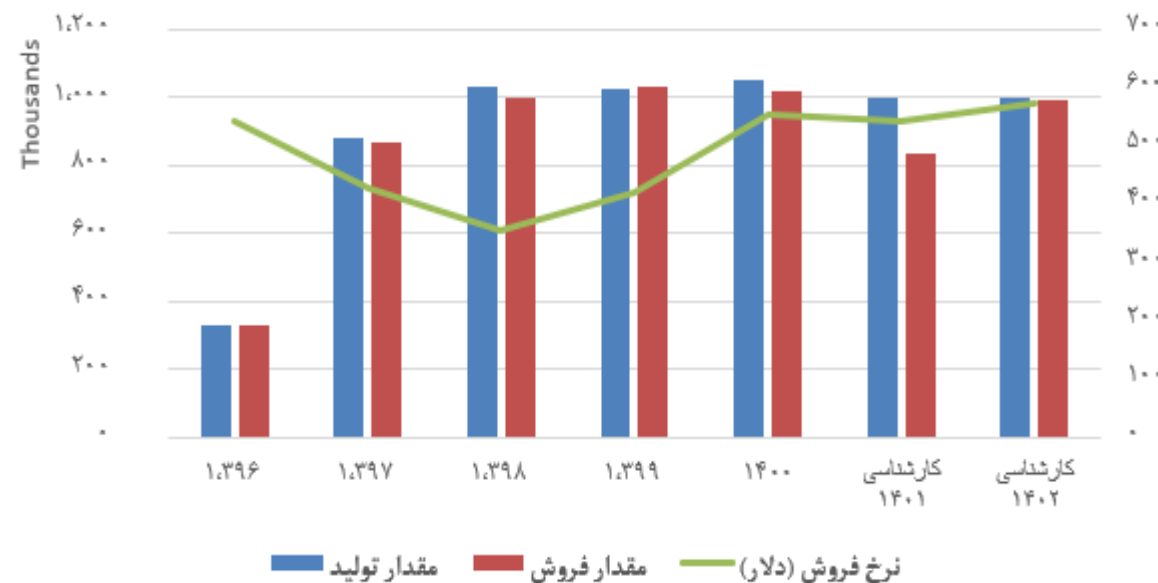


# روند تولید و فروش سالیانه شرکت

## روند تولید و فروش آهن اسفنجی

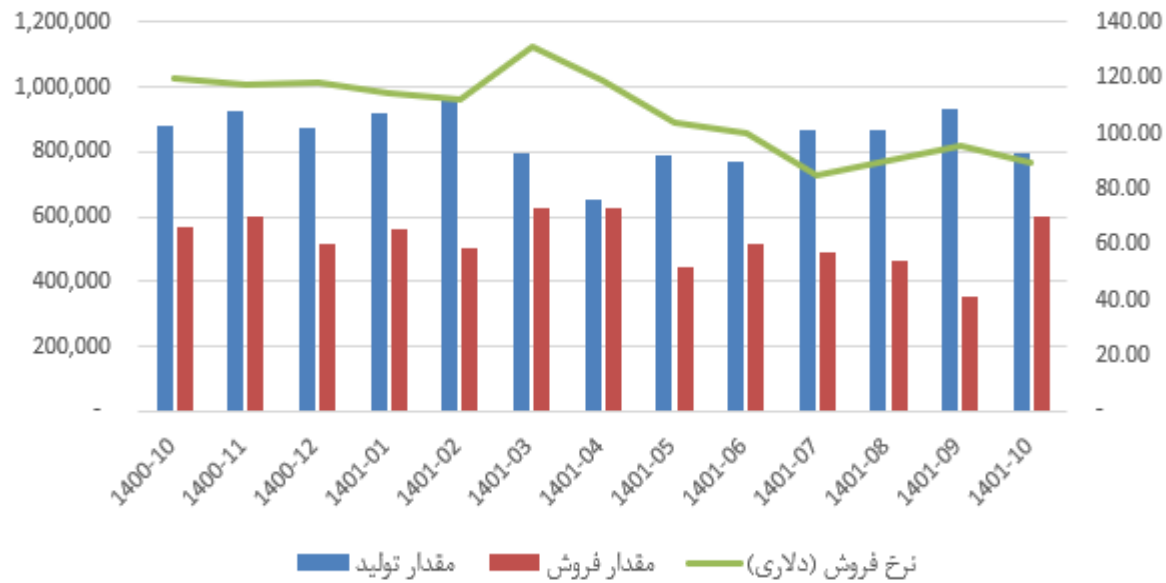


## روند تولید و فروش شمش فولادی

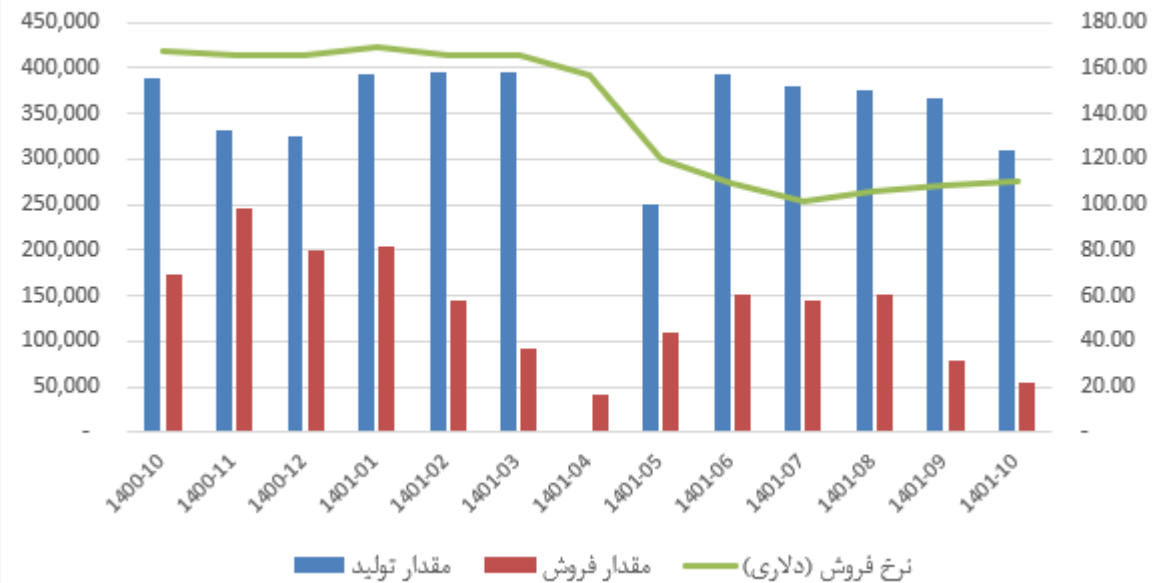


# روند تولید و فروش ماهانه شرکت

### روند تولید فروش ماهانه کنسانتره آهن

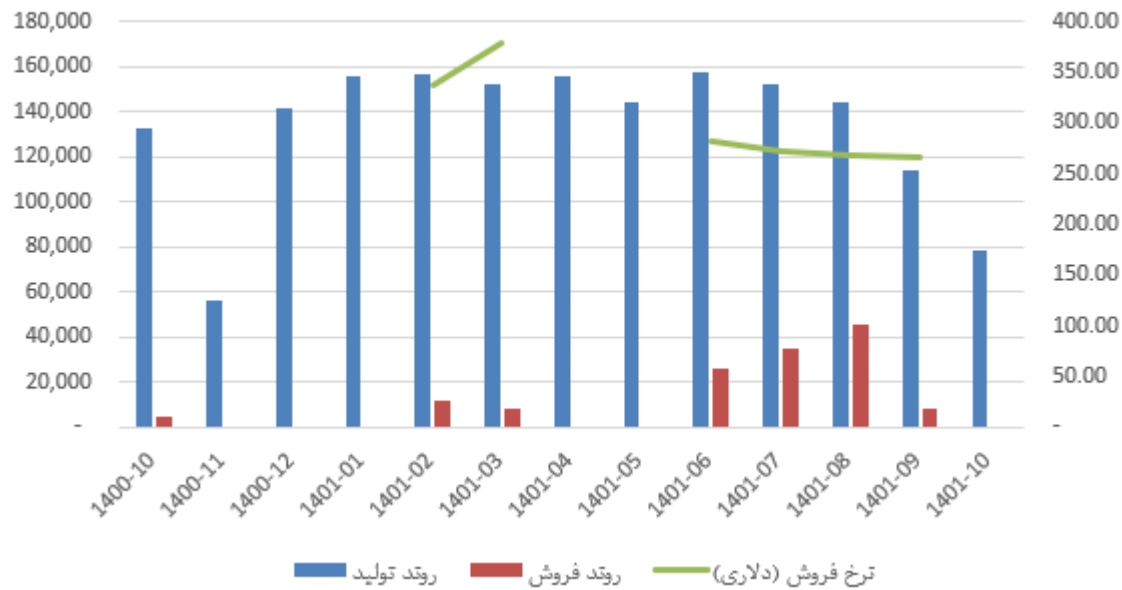


### روند تولید فروش ماهانه گندله

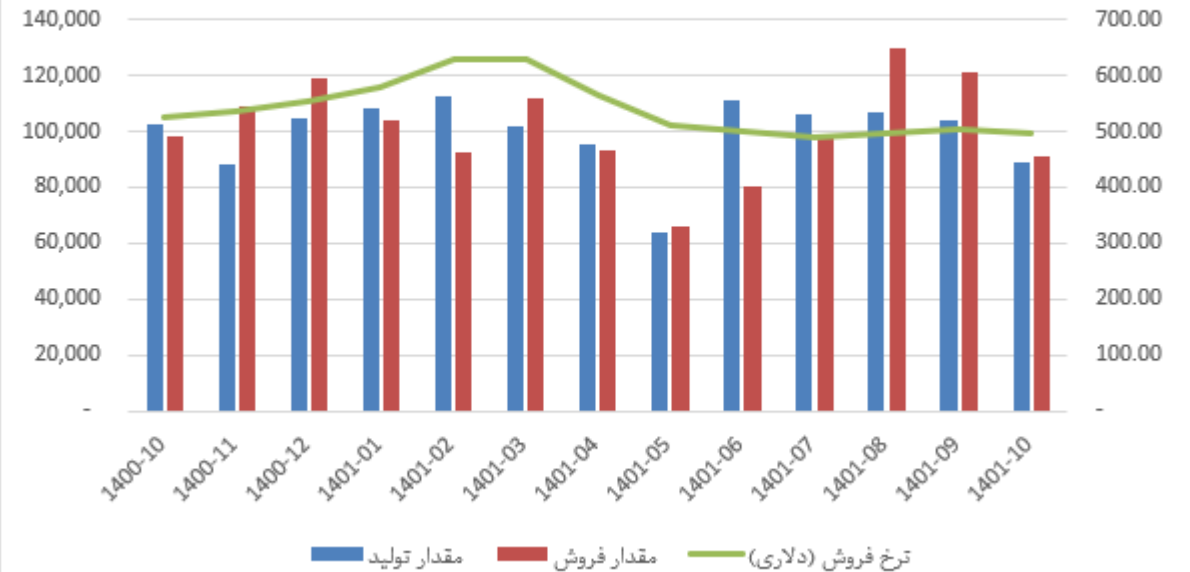


# روند تولید و فروش ماهانه شرکت

## روند تولید و فروش ماهانه آهن اسفنجی



## روند تولید و فروش فولاد





# مفروضات تحليل

مفروضات	کارشناسی ۶ ماهه پایانی ۱۴۰۱	کارشناسی ۱۴۰۲
نرخ تسعیر ارز (دلار / ریال)	290,000	۴۵۰.۰۰۰
نرخ شمش فخوز (دلار)	550	۵۵۰
نرخ الکتروود گرافیتی (دلار / کیلو)	5	5
نرخ تورم دستمزد	0%	20%
نرخ تورم مواد مصرفی و حمل و نقل	20%	35%
تورم انرژی	0%	25%

# هزینه حق انتفاع از پروانه بهره‌برداری

جمع	مبلغ فروش کنسانتره مصرف شده برای تولید آهن اسفنجی	مبلغ فروش کنسانتره مصرف شده برای محصول گندله فروخته شده	مبلغ فروش سنگ آهن دانه بندی	مبلغ فروش کنسانتره	حق انتفاع پروانه بهره‌برداری
	12.5%	15.5%	20%	19%	ضرایب
26,826,581	2,939,740	4,185,848	1,295,500	18,405,493	هزینه حق انتفاع پروانه بهره‌برداری (۶ ماهه پایانی ۱۴۰۱)
65,162,662	9,220,532	8,733,878	0	47,208,252	هزینه حق انتفاع پروانه بهره‌برداری (۱۴۰۲)

# درآمد سرمایه‌گذاری‌ها

درآمد سرمایه‌گذاری‌ها								
درآمد سرمایه‌گذاری	DPS1402	EPS1402	درآمد سرمایه‌گذاری	DPS 1401	EPS 1401	درصد مالکیت	سرمایه	سهام
8,674,646	1,639	2,732	7,366,464	1,392	2,320	44.10%	12,000,000	ارفع
5,536,685	1,933	3,222	2,905,814	1,015	1,691	23.87%	12,000,000	فغدير
1,631,923	1,037	1,152	1,359,936	864	960	16.57%	9,500,000	اميد
372,872	424	707	220,981	251	419	32.56%	2,700,000	فروود
<b>16,216,126</b>			<b>11,853,195</b>					<b>جمع</b>

# صورت سود و زیان

کارشناسی ۱۴۰۲	کارشناسی ۱۴۰۱	۶ ماهه ۱۴۰۱	1400	۹۹	۹۸	شرح
۷۰۲.۳۶۹.۶۵۱	۴۳۳.۲۴۸.۱۸۲	۲۰۶.۷۰۵.۱۳۶	455,986,348	261,102,560	97,954,379	فروش
۲۸۹.۸۰۶.۱۶۵-	۲۱۵.۶۴۸.۴۰۰-	۱۰۵.۹۹۳.۴۴۲-	166,390,101-	95,126,472-	50,715,531-	بهای تمام شده
۴۱۲.۵۶۳.۴۸۷	۲۱۷.۵۹۹.۷۸۲	۱۰۰.۷۱۱.۶۹۴	289,596,247	165,976,088	47,238,848	سود ناخالص
۱۱.۸۴۵.۳۱۲-	-۸.۸۷۱.۰۴۴	۴.۰۷۶.۸۷۲-	7,573,572-	936,437-	437,200-	هزینه های فروش اداری و عمومی
۴۰۰.۷۱۸.۱۷۴	۲۰۸.۷۲۸.۷۳۷	۹۶.۶۳۴.۸۲۲	282,022,675	165,039,651	46,801,648	سود عملیاتی
.	.	.	0	59,830-	265,530-	هزینه های مالی
۱۶.۲۱۶.۱۲۶	۱۹.۸۴۸.۷۷۷	۷.۹۹۵.۵۸۲	11,181,063	20,411,638	7,142,714	سایر درآمدهای غیر عملیاتی
۲۷.۴۱۸.۸۹۰-	۱۶.۷۳۴.۵۷۸-	۸.۵۸۳.۴۳۲-	23,726,843-	14,458,679	7,767,694-	مالیات
۳۸۹.۵۱۵.۴۱۰	۲۱۱.۸۴۲.۹۳۷	۹۶.۰۴۶.۹۷۲	269,476,895	170,932,780	45,911,138	سود خالص
۱۹۲.۵۰۰.۰۰۰	۱۹۲.۵۰۰.۰۰۰	۱۹۲.۵۰۰.۰۰۰	119,000,000	55,500,000	44,000,000	سرمایه
۲۰۲۳	۱.۱۰۰	۴۹۹	2,265	3,080	1,043	سود هر سهم

# تحليل حساسيت سود هر سهم

نرخ تسعير ارز					2,023	
490,000	470,000	450,000	430,000	410,000		
2,052	1,930	1,807	1,685	1,562	510	نرخ شمش فخوز (دلار)
2,170	2,043	1,915	1,788	1,661	530	
2,288	2,156	2,023	1,891	1,759	550	
2,406	2,269	2,132	1,995	1,858	570	
2,523	2,382	2,240	2,098	1,956	590	

# نسبت های مالی شرکت

کارشناسی ۱۴۰۲	کارشناسی ۱۴۰۱	کارشناسی ۶ ماهه پایانی ۱۴۰۱	۶ ماهه ۱۴۰۱	۱۴۰۰	۹۹	۹۸	۹۷	۹۶	
49%	49%	48%	49%	64%	64%	48%	38%	30%	حاشیه سود ناخالص
46%	47%	46%	47%	62%	63%	48%	37%	29%	حاشیه سود عملیاتی
46%	47%	48%	46%	59%	65%	47%	39%	36%	حاشیه سود خالص

# ارزشگذاری

ارزشگذاری	
۲۰۲۳	سود سال ۱۴۰۲
۱.۱۰۰	سود سال ۱۴۰۱
70%	درصد تقسیم سود
۷۷۰	سود تقسیمی سال ۱۴۰۱
۶	نسبت P/E
۱۷	مانده ماه تا سود سال ۱۴۰۲
۷	مانده ماه تا سود تقسیمی سال ۱۴۰۱
25%	بازده مورد انتظار
۹.۵۲۷	ارزش ذاتی هر سهم (ریال)
۱۱.۲۱۰	قیمت