

تحليل شرکت پتروشیمی جم

واحد مدیریت دارایی تامین سرمایه امید

فروردین ۱۴۰۲

معرفی شرکت

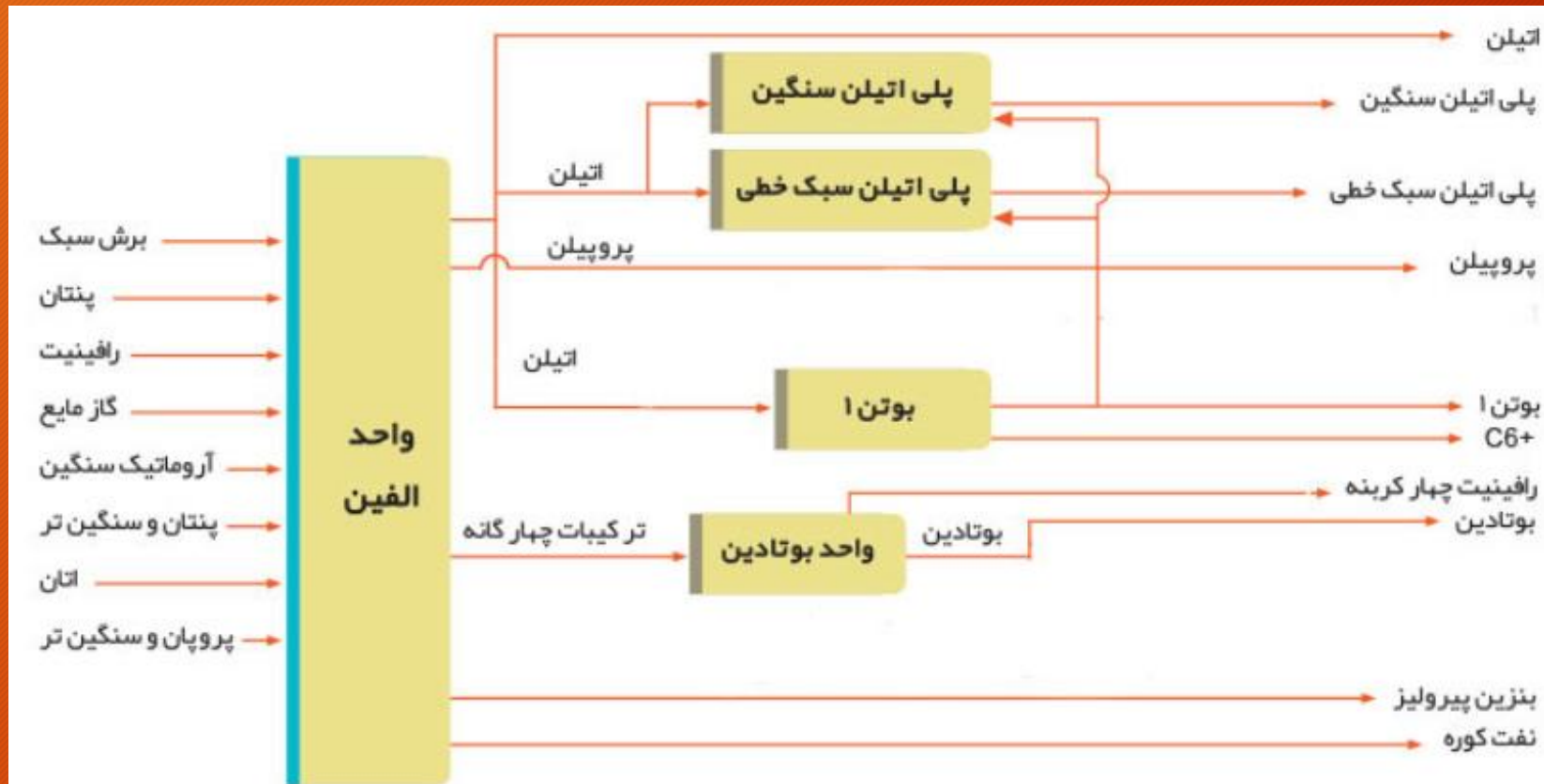
گروه شامل شرکت پتروشیمی جم (شرکت اصلی) و شرکتهای فرعی آن شامل شرکت جم صنعتکاران ، شرکت پلی پروپیلن جم، توسعه انرژی پادکیش ، شرکت توسعه پلیمر پادجم ، شرکت توسعه پلیمر کنگان ، شرکت آمیزه های پویا پلیمری جم، شرکت توسعه صنایع پلیمر جم و شرکت پتروشیمی توسعه پارک صنعتی گوهر افق است. شرکت در ابتدا با نام آلفلور در تاریخ ۱۳۵۷/۰۲/۱۸ در اداره ثبت شرکتهای و مالکیت صنعتی تهران به ثبت رسیده و سپس نام آن به آلومینیوم فلوراید ایران تغییر یافته است. در تاریخ ۱۳۷۹/۰۶/۰۹ نام شرکت به پتروشیمی جم (سهامی خاص) تغییر یافت. در حال حاضر شرکت جزو شرکتهای فرعی شرکت سرمایه گذاری صندوق بازنشستگی کشوری می باشد. مرکز اصلی شرکت در تهران و کارخانه در منطقه ویژه اقتصادی پارس جنوبی در عسلویه در استان بوشهر واقع است.

محصولات تولیدی

محصولات تولیدی این شرکت شامل اتیلن با ظرفیت اسمی ۱.۳۲۰.۰۰۰ تن در سال، پروپیلن با ظرفیت ۳۰۵.۰۰۰ تن، پلی اتیلن سنگین با ظرفیت ۳۰۰.۰۰۰ تن، پلی اتیلن سبک با ظرفیت ۳۰۰.۰۰۰ تن، بوتادین با ظرفیت ۱۱۵.۰۰۰ تن، بنزین پیرولیز با ظرفیت ۲۱۶.۰۰۰ تن، رافینیت و سایر محصولات نظیر نفت کوره و برش چهار کربنه می باشد. عمده محصولات صادراتی شرکت شامل محصولات پلیمری سبک خطی و سنگین و شیمیایی می باشد، که فروش آن ها عمدتاً از طریق برگزاری مزایده انجام می پذیرد. کشور چین به عنوان یکی از بازارهای بزرگ هدف پتروشیمی جم بوده است اما به دلایلی از جمله بهره برداری از طرح های جدید در چین، جنگ روسیه با اوکراین و میل توسعه تعاملات تجاری چین با روسیه موجب کاهش سهم شرکت از بازار چین شده است.

در حال حاضر چین، ترکیه، هند، کشورهای CIS، خاور دور، بنادر اروپایی و کشورهای همسایه دروازه ورود محصولات شرکت به بازارهای بین المللی می باشند.

شما تیک چرخه تولید شرکت



سهامداران شرکت

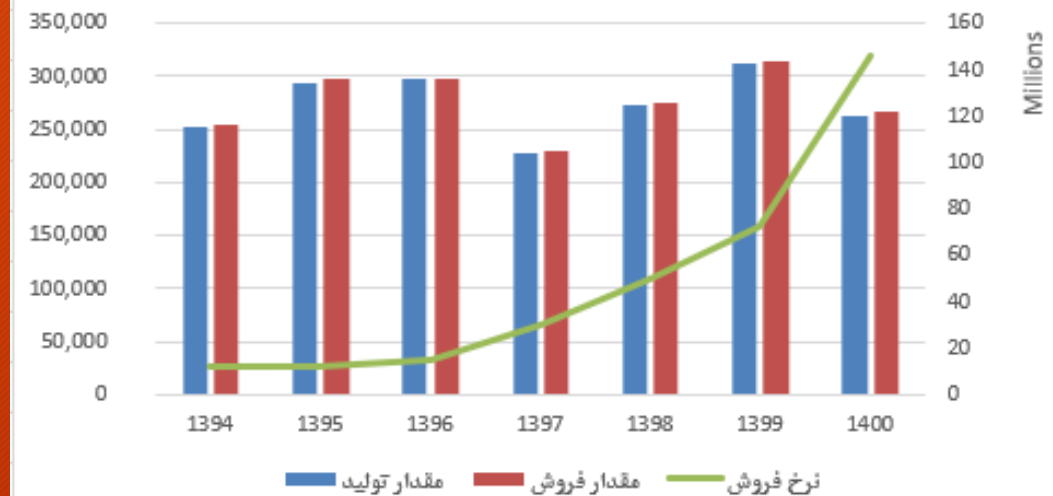
درصد مالکیت	سهامداران
۱۹	شرکت س. صندوق بازنشستگی کشوری
۱۷/۶۷	شرکت سرمایه گذاری آتیه صبا
۱۶/۶	شرکت سرمایه گذاری نفت و گاز و پتروشیمی تامین
۴/۷۶	موسسه صندوق بیمه اجتماعی و روستاییان و عشایر
۴/۵۸	شرکت واسط مالی اردیبهشت
۴/۵	شرکت س. و ت. صنایع پتروشیمی خلیج فارس
۴/۳	صندوق بازنشستگی کشوری
۲۸/۶	سایر

روند تولید و فروش محصولات اصلی

روند تولید و فروش اتیلن

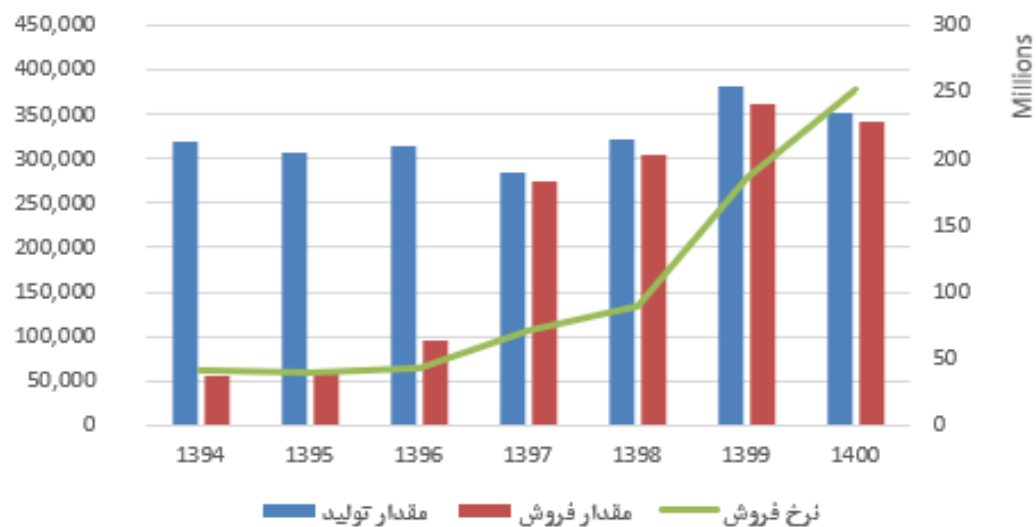


روند تولید و فروش بنزین پیرولیز

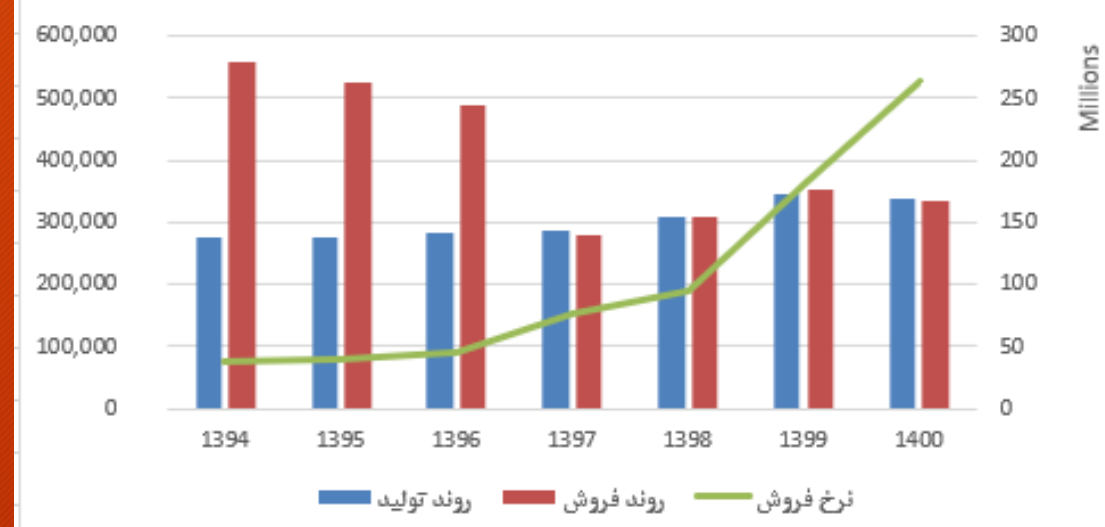


روند تولید و فروش محصولات اصلی

روند تولید و فروش پلی اتیلن سبک



روند تولید و فروش پلی اتیلن سنگین



نسبتهای مالی

نسبت مالی	۹ ماهه ۱۴۰۱
حاشیه سود ناخالص	٪ ۱۷/۲۱
حاشیه سود عملیاتی	٪ ۱۳
بازده دارایی ها	٪ ۳۳/۶۵
بازده حقوق صاحبان سهام	٪ ۶۴
گردش موجودی کالا	۹/۳۴
گردش حسابهای دریافتنی	۴/۱۸
نسبت بدهی	٪ ۰

طرحهای توسعه ای شرکت

• توسعه پلیمر پادجهم

مخارج انباشته		برآورد مخارج تکمیل		برآورد تاریخ بهره برداری	درصد تکمیل	نام طرح
ریالی - میلیون ریال	ارزی - یورو	ریالی - میلیون ریال	ارزی - یورو		۱۴۰۱/۰۶/۳۱	
۱۴.۹۹۹.۵۳۲	۲۵۶.۵۶۸.۲۲۶	۱۶.۳۳۳.۸۷۹	۱۰۳.۱۴۰.۵۶۰	بهمن ۱۴۰۲	% ۷۶.۹۳	ABS & Rubber

طرحهای توسعه ای شرکت

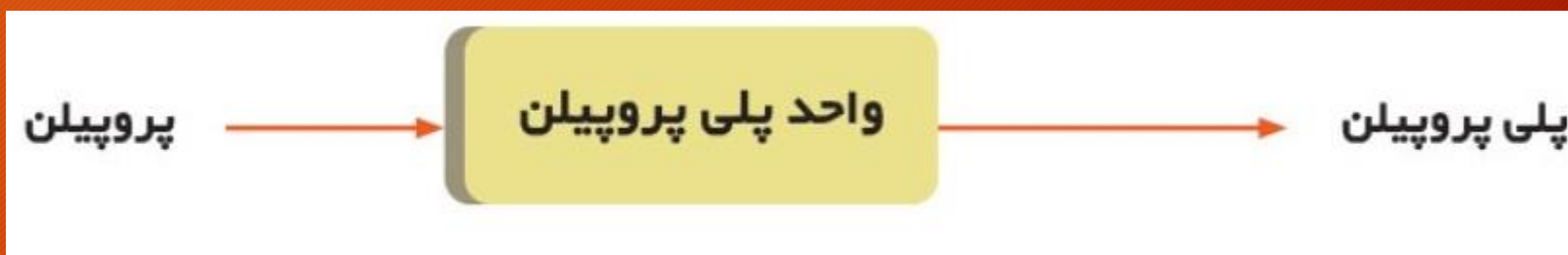
• توسعه پلیمر کنگان

مخارج انباشته	برآورد باقیمانده مخارج تکمیل	برآورد کل پروژه	برآورد تاریخ بهره برداری	درصد پیشرفت ریالی	نام طرح
۱۴۰۱/۰۶/۳۱				۱۴۰۱/۰۶/۳۱	
۴.۷۰۷.۳۹۰	۲۴۰.۳۹۱.۴۳۶	۲۴۵.۰۹۸.۸۲۶	۱۴۰۴	٪۶.۰۳	PP/PDH

شرکت پتروشیمی جم پیلن

تولیدات اصلی				
محصولات	ظرفیت اسمی	خوراک مصرفی	صاحب لیسانس	سال بهره برداری
پلی پروپیلن	۳۰۰.۰۰۰	پروپیلن	بازل	۱۳۸۷

کاربرد محصولات: ساخت الیاف موکت، فرش ماشینی، انواع نخ گونی، فیلم های بسته بندی، قطعات لوازم خانگی و اتومبیل



مفروضات تحلیل جم پیلن

کارشناسی ۱۴۰۲	کارشناسی ۳ ماهه پایانی ۱۴۰۱	مفروضات
۶۶۴	۸۳۰	نرخ پروپیلن
۱۲۶۰	۱۴۰۰	نرخ پلی پروپیلن
۳۴۰.۰۰۰	۲۹۰.۰۰۰	نرخ تسعیر ارز بورس کالا
۴۵۰.۰۰۰	۲۹۰.۰۰۰	نرخ تسعیر ارز صادرات
% ۳۵	% ۲۵	نرخ تورم

روند تولید و فروش کارشناسی جم پیلن

شرح محصول	1396	1397	1398	1399	1400	۹ ماهه ۱۴۰۱	کارشناسی ۳ ماهه پایانی ۱۴۰۱	کارشناسی ۱۴۰۲
مقدار تولید	262,418	225,778	278,480	286,898	253,592	179,371	70,629	270,000
مقدار فروش	262,643	222,091	274,903	275,359	257,261	177,650	70,629	270,000
مبلغ فروش	11,821,852	17,923,320	33,245,716	65,623,854	93,093,075	65,385,251	28,675,374	۱۱۸.۱۹۸.۴۷۷
نرخ فروش	45,011,106	80,702,595	120,936,170	238,321,079	361,862,369	368,056,578	406,000,000	۴۲۸.۴۰۰.۰۰۰

ارزشگذاری جم پیلن

123,839	ارزشگذاری
24,254	سود سال ۱۴۰۲
19,223	سود سال ۱۴۰۱
90%	درصد تقسیم سود
17,301	سود تقسیمی سال ۱۴۰۱
6	نسبت P/E
16	مانده ماه تا مجمع ۱۴۰۲
5	مانده ماه تا سود تقسیمی سال ۱۴۰۱
25%	بازده مورد انتظار
۲۰۴.۵۷۰	قیمت

روند تولید و فروش کارشناسی پتروشیمی جم

مقدار فروش	۱۳۹۴	۱۳۹۵	۱۳۹۶	۱۳۹۷	۱۳۹۸	۱۳۹۹	۱۴۰۰	۶ ماهه ۱۴۰۱	کارشناسی ۶ ماهه پایانی ۱۴۰۱	کارشناسی ۱۴۰۲
بنزین پیرولیز	254,194	297,007	297,269	229,628	274,811	314,569	266,632	127,581	133,281	260,000
پلی اتیلن سنگین	557,382	523,556	487,707	280,852	309,174	353,009	334,659	172,621	157,231	330,000
پلی اتیلن سبک	54,618	62,963	95,531	275,523	305,651	361,261	341,876	169,698	174,834	400,000
بوتادین	-	-	88,454	68,697	80,450	104,184	85,317	40,576	35,428	80,000

روند تولید و فروش کارشناسی پتروشیمی جم

کارشناسی ۱۴۰۲	کارشناسی ۶ ماهه دوم ۱۴۰۱	۶ ماهه ۱۴۰۱	۱۴۰۰	۱۳۹۹	۱۳۹۸	۱۳۹۷	۱۳۹۶	۱۳۹۵	۱۳۹۴	نرخ فروش
۴۹۴	618	687	632	349	440	433	378	339	335	نرخ بنزین پیرولیز (دلار)
۱۰۰۲۲	۱.۲۷۷	1,214	1,167	924	842	1,129	1,181	0	0	نرخ پلی اتیلن سنگین (دلار)
۵۴۸	685	876	822	590	614	682	840	721	693	نرخ اتیلن (دلار)
۷۸۴	980	1,152	1,064	1,162	808	1,158	1,298	0	0	نرخ بوتن ۱ (دلار)
۸۷۴	۱۰۰۹۲	995	1,093	996	807	1,099	1,027	0	0	نرخ پلی اتیلن سبک (دلار)
۷۰۱	877	1,029	834	818	985	1,171	1,084	-	-	نرخ بوتادین (دلار)
۶۶۴	۸۳۰	924	774	632	633	615	538	481	464	نرخ پروپیلن (دلار)

بهای تمام شده کارشناسی

• مواد مستقیم مصرفی

کارشناسی ۱۴۰۲	کارشناسی ۶ ماهه دوم ۱۴۰۱	۶ ماهه ۱۴۰۱	۱۴۰۰	۱۳۹۹	۱۳۹۸	۱۳۹۷	نرخ مواد مصرفی
343	381	487	404	283	337	306	نرخ C3+ (دلار)
515	573	732	608	389	419	513	نرخ پروپان (دلار)
494	549	702	718	207	386	422	نرخ بوتان (دلار)
444	494	631	523	281	397	368	نرخ گاز مایع (دلار)
521	579	740	626	348	469	503	نرخ رافینیت (دلار)
520	578	739	643	363	453	463	نرخ برش پنتان (دلار)
780	866	1,107	624	344	527	492	نرخ آروماتیک سنگین (دلار)
474	526	673	616	355	439	424	نرخ برش سبک (دلار)
237	264	337	343	240	244	245	نرخ اتان (دلار)

مفروضات تحلیل پتروشیمی جم

کارشناسی ۱۴۰۲	کارشناسی ۶ ماهه پایانی ۱۴۰۱	شرح	
1,100,000	550,000	تولید اتیلن (تن)	مقدار تولید
260,000	130,000	تولید پروپیلن (تن)	
۵۴۸	685	نرخ اتیلن (دلار)	نرخ فروش
۶۶۴	۸۳۰	نرخ پروپیلن (دلار)	
1260	1400	نرخ پلی پروپیلن (دلار)	
۳۴۰.۰۰۰	۲۹۰.۰۰۰	نرخ تسعیر ارز بورس کالا	
450,000	290,000	نرخ تسعیر ارز صادرات	
35%	25%	نرخ تورم	

صورت سود و زیان پتروشیمی جم

شرح	96	97	98	99	1400	۶ ماهه ۱۴۰۱	کارشناسی ۱۴۰۱	کارشناسی ۱۴۰۲
درآمدهای عملیاتی	60,861,430	85,235,829	135,337,023	274,318,289	359,316,276	195,055,168	۳۹۸.۶۸۹.۱۵۹	۴۶۳.۱۵۷.۶۲۲
بهای تمام شده درآمدهای عملیاتی	37,378,616-	58,222,820-	101,681,350-	175,410,051-	278,920,156-	154,903,721-	۳۱۱.۴۹۱.۴۶۴-	۳۵۲.۹۹۷.۷۱۳-
سود (زیان) ناخالص	23,482,814	27,013,009	33,655,673	98,908,238	80,396,120	40,151,447	۸۷.۱۹۷.۶۹۵	۱۱۰.۱۵۹.۹۰۸
هزینه‌های اداری، عمومی و فروش	4,599,607-	5,451,701-	7,289,440-	18,745,436-	18,915,250-	9,576,921-	۲۰.۹۹۸.۹۶۲-	۳۲.۷۲۱.۶۱۱-
سود (زیان) عملیاتی	19,104,057	23,104,976	27,310,631	86,254,361	90,413,535	29,969,840	۶۷.۳۲۹.۷۳۴	۸۸.۵۱۵.۳۴۲
هزینه‌های مالی	10,795-	310,014-	341,202-	1,038,495-	907,811-	460,160-	۴۶۰.۱۶۰-	۰
مالیات بر درآمد	0	0	0	0	0	0	۰	۰
سود (زیان) خالص	21,827,010	26,625,719	37,886,713	100,412,348	96,307,089	35,133,676	۸۷.۸۲۳.۰۶۱	۱۱۴.۹۵۲.۹۹۹
سود (زیان) خالص هر سهم (ریال)	2,274	1,929	2,745	7,276	5,350	1,952	۴.۸۷۹	۶.۳۸۶
سرمایه	9,600,000	13,800,000	13,800,000	13,800,000	18,000,000	18,000,000	18,000,000	18,000,000

تحليل حساسيت سود هر سهم سال ۱۴۰۲

نرخ تسعير ارز							6,386	نرخ اتيلن (دلار)
370,000	360,000	350,000	340,000	330,000	320,000	310,000		
6,658	6,568	6,480	6,392	6,304	6,218	6,133	490	
6,656	6,566	6,478	6,390	6,303	6,216	6,131	510	
6,654	6,565	6,476	6,388	6,301	6,215	6,129	530	
6,652	6,563	6,474	6,386	6,299	6,213	6,128	550	
6,650	6,561	6,472	6,384	6,297	6,211	6,126	570	
6,648	6,559	6,470	6,382	6,296	6,209	6,124	590	
6,646	6,557	6,468	6,381	6,294	6,208	6,123	610	
6,644	6,555	6,467	6,379	6,292	6,206	6,121	630	

ارزشگذاری

۳۲.۴۵۸	ارزشگذاری
۶.۳۸۶	سود سال ۱۴۰۲
۴.۸۷۹	سود سال ۱۴۰۱
90%	درصد تقسیم سود
۴.۳۹۱	سود تقسیمی سال ۱۴۰۱
6	نسبت P/E
16	مانده ماه تا مجمع ۱۴۰۲
5	مانده ماه تا سود تقسیمی سال ۱۴۰۱
25%	بازده مورد انتظار
۵۴.۸۶۰	قیمت